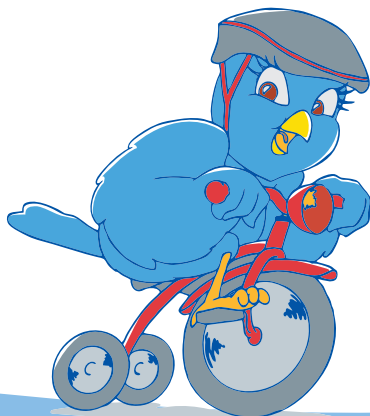


## Busca-palabras de seguridad de bicicleta de Sra. Bluebelle

S	R	A	B	L	U	E	B	E	L	L	E
C	A	L	L	E	Q	M	O	S	X	J	T
H	I	L	B	I	C	I	C	L	E	T	A
V	Y	R	D	E	S	C	A	L	Z	O	B
U	E	Z	Y	C	S	D	E	H	N	B	H
Q	B	D	O	T	R	A	F	I	C	O	C
D	E	R	E	C	H	O	N	D	K	E	A
T	Q	I	C	S	N	T	W	O	I	P	S
Z	E	M	V	R	O	P	A	H	E	S	C
M	A	N	O	J	Y	A	U	K	A	N	O
B	R	E	F	L	E	C	T	O	R	E	S

### Preguntas: Llena las respuestas y encuentra la palabra en el crucigrama.

- Una bicicleta \_\_\_\_\_ debes siempre quedarte bien.
- Antes de montar tu \_\_\_\_\_, asegúrate que el asiento, el manillar y las ruedas estén ajustados.
- Usar \_\_\_\_\_ de colores brillantes y poner \_\_\_\_\_ en tu bicicleta pueden ayudarte a mantenerte seguro.
- Siempre para y chequea izquierda-derecha-izquierda por el \_\_\_\_\_.
- Monta en el lado \_\_\_\_\_ de la calle.
- Monta en fila india en la \_\_\_\_\_ con amigos.
- Usa señales de \_\_\_\_\_ así otros ciclistas y conductores sabrán que harás próximo.
- \_\_\_\_\_ dice que nunca montes \_\_\_\_\_.



trafico  
derecho  
mano  
casco

calle  
reflectores  
descalzo

ropa  
Sra. Bluebelle  
bicicleta